

ศูนย์เรียนรู้ตามแนวพระราชดำริ
(ด้านเกษตรผสมผสาน)
๗. นายมะยี่ดิง แลแร

ข้อมูลทั่วไป

นายมะยี่ดิง แลแร (อายุ ๖๐ ปี) ศูนย์เรียนรู้ตามแนวพระราชดำริ ด้านเกษตรผสมผสาน ตั้งอยู่ที่บ้านป่าทุ่ง หมู่ที่ ๔ ตำบลบางเก่า อำเภอสายบุรี จังหวัดปัตตานี พิกัด E ๗๘๔๘๑๐ N ๗๔๘๘๘๓ มีสมาชิกในครัวเรือน จำนวน ๗ ราย แรงงานภาคการเกษตร จำนวน ๔ ราย รายได้ ครัวเรือน ๑๕๐,๐๐๐ บาท/ปี จัดตั้งเป็นศูนย์เรียนรู้ตามแนวพระราชดำริในปี พ.ศ. ๒๕๕๗

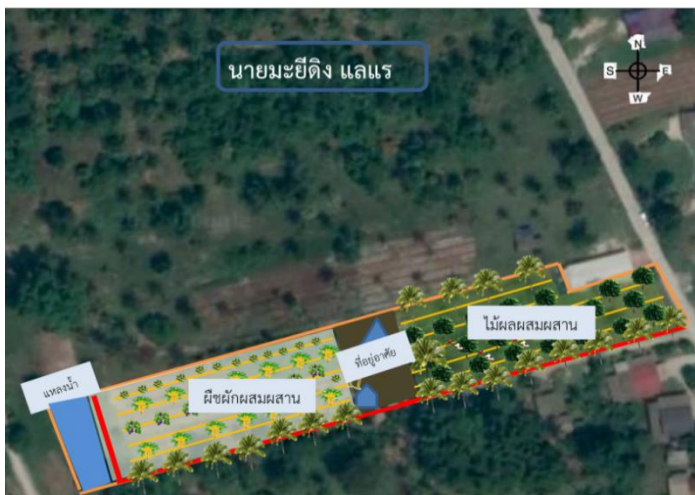


หลักการดำเนินชีวิตตามแนวพระราชดำริ

ดำเนินกิจกรรมการทำเกษตรผสมผสาน ในพื้นที่ดินของตนเองอย่างต่อเนื่อง โดยมีเจ้าหน้าที่ศูนย์ศึกษาการพัฒนาพิกุลทองฯ เข้ามาส่งเสริมในพื้นที่ ทำให้ได้รับองค์ความรู้และนำความรู้มาประยุกต์ใช้ในพื้นที่จนสามารถปลูกผักได้หลากหลายชนิด สร้างรายได้ให้กับครอบครัว นอกจากนี้ยังน้อมนำหลักปรัชญาเศรษฐกิจพอเพียงมาใช้ในชีวิต และเป็นแบบอย่างให้แก่คนในชุมชน

กิจกรรมในแปลง

ดำเนินกิจกรรมการทำเกษตรผสมผสาน ในพื้นที่ จำนวน ๑๗ ไร่ โดยแบ่งออกเป็น ด้านพืช อาทิ พืชผักจำนวน ๔ ไร่ ไม้ผลผสมผสานจำนวน ๑๒ ไร่ ด้านประมง อาทิ เลี้ยงปลาในบ่อดิน จำนวน ๑ บ่อ ขนาด ๒๔x๓๐x๒.๕ เมตร ด้านปศุสัตว์ อาทิ เลี้ยงโค จำนวน ๑๐ ตัว ไก่พื้นเมือง จำนวน ๑๒ ตัว เป็ดเทศ จำนวน ๑๐ ตัว ที่อยู่อาศัย ๒ งาน



- พื้นที่ 17 ไร่
- ไม้ผลผสมผสาน จำนวน 12 ไร่
 - พืชผักจำนวน 4 ไร่
 - บ่อเลี้ยงปลา จำนวน 2 งาน
 - ที่อยู่อาศัย/โรงเรือน 2 งาน
- องค์ความรู้ที่มี



๑. มุ่งองค์ความรู้เรื่องการปรับปรุงบำรุงดิน ได้เข้ารับการอบรมเรื่องการปรับปรุงบำรุงดิน รวมถึงได้รับสนับสนุนวัสดุปรับปรุงบำรุงดิน อาทิ ปูนขาว ปุ๋ยหมัก น้ำหมักชีวภาพ พีชปุ๋ยสด และสารเร่งพด.ต่างๆ จากศูนย์ศึกษาการพัฒนาพิกุลทองฯ อย่างต่อเนื่อง

๒. มุ่งองค์ความรู้เรื่องการปลูกพืชผักไม้ผลผสมผสาน การปลูกพืชผักหมุนเวียน โดยได้เข้ารับการฝึกอบรมการปลูกพืชผักในพื้นที่ดินทรายจัด ฝึกอบรมการจัดการสวนไม้ผลครบวงจร และองค์ความรู้การจัดการโรคและแมลง การสังเกตอาการ และวิธีการจัดการโรค รวมถึงได้รับการสนับสนุนเมล็ดพันธุ์ผักและไม้ผล เช่น พริกหยวก กระจับปี่เขียว มะเขือเปราะ พริกชี้ ถั่วพู มะละกอ กัลฉ่าย มะพร้าว มะม่วง เป็นต้น จากศูนย์ศึกษาการพัฒนาพิกุลทองฯ อย่างต่อเนื่อง

๓. มุ่งองค์ความรู้ในการบริหารจัดการพื้นที่ให้เกิดประโยชน์สูงสุด การจัดการดินทรายจัดให้สามารถปลูกพืชผักไม้ผลได้อย่างมีประสิทธิภาพ การเลือกชนิดพืชปลูกให้เหมาะสมกับสภาพพื้นที่ จากการเข้ามาศึกษาดูงานภายในศูนย์ศึกษาการพัฒนาพิกุลทองฯ

๔. มุ่งองค์ความรู้และแนวคิดใหม่ๆสามารถนำมาประยุกต์ใช้ภายในแปลงของตนเองได้ มีการพัฒนาพื้นที่ปรับเปลี่ยนรูปแบบในการทำเกษตรได้อย่างหลากหลายขึ้น จากการเข้าร่วมกิจกรรมศึกษาดูงานภายใต้โครงการพัฒนากระบวนการนำเสนอและประชาสัมพันธ์ ของเกษตรกรศูนย์เรียนรู้และเกษตรตัวอย่าง และได้รับความรู้ผ่านทางช่องทางสื่อออนไลน์ อาทิเช่น YouTube SARA-D วิถีเกษตร กับศูนย์ศึกษาการพัฒนาพิกุลทองฯ รายการ มาแถด แลพิกุลทองฯ และจากเจ้าหน้าที่ศูนย์ศึกษาการพัฒนาพิกุลทองฯ

๕. มีกิจกรรมด้านการปลูกพืช ปลูกสัตว์ และประมง ในพื้นที่อย่างต่อเนื่อง สามารถเป็นจุดเรียนรู้ดูงานของเกษตรกรในชุมชนได้

๖. สามารถถ่ายทอดองค์ความรู้ในการปลูกพืชในพื้นที่ดินทรายจัด การปรับปรุงบำรุงดินและการปลูกพืชแบบผสมผสานให้กับผู้ที่เข้ามาเรียนรู้ดูงานจากศูนย์เรียนรู้ได้